

# CONCEPT DE SOINS

## 1. **PROMOUVOIR LA SANTÉ ET LA QUALITÉ DE VIE**

Selon le concept est défini par la Charte d' Ottawa

Ce concept définit la "santé" comme la mesure, pour un groupe ou un individu

- De réaliser ses ambitions et satisfaire ses besoins
- D'évoluer avec le milieu ou s'adapter à celui-ci.

La santé est donc perçue comme une ressource de la vie quotidienne, et non le but de la vie.

La promotion de la santé ne relève pas seulement du secteur sanitaire, elle dépasse les modes de vie sains pour viser le bien-être.

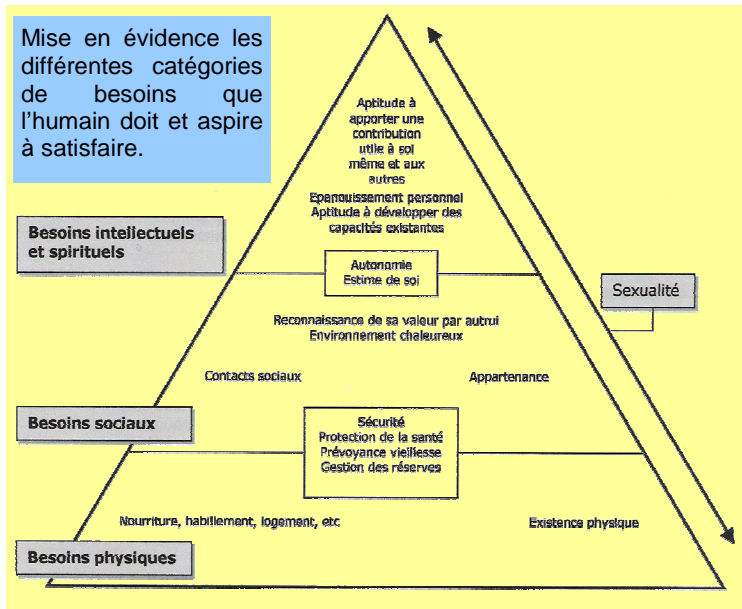


## 2. **SATISFAIRE LES BESOINS ET DÉVELOPPER LES RESSOURCES**

Notre engagement s'appuie sur

- La théorie des besoins fondamentaux d'Abraham Maslow
- Les postulats, la définition et les principes de Cnaan pour la réhabilitation psychosociale

### MASLOW, sa théorie des besoins fondamentaux



Caractéristiques des besoins de base

- L'insatisfaction provoque la maladie
- La satisfaction prévient la maladie
- La privation suivie d'une satisfaction → soigne la maladie
- Une personne privée, si elle a le choix, préfère satisfaire ce besoin en se privant d'autres choses

### CNAAN, 2 postulats

1. Il existe en chaque individu une motivation à développer maîtrise et compétence dans les domaines de la vie qui vont lui permettre de se sentir indépendant et confiant en lui-même
2. De nouveaux comportements peuvent être appris et les individus sont capables d'y avoir recours et de les adapter pour répondre à leurs besoins de base

### 13 principes

- L'utilisation maximale des capacités humaines
- Doter les personnes d'habiletés
- L'auto-détermination
- La normalisation
- L'individualisation des besoins et des services
- L'engagement des intervenants
- Une approche humaine de la relation d'aide
- L'intervention précoce
- La création d'un environnement immédiat et soutenant
- L'aide et la participation à la modification des perceptions de la société
- La continuité sur le temps
- La valeur et la réalisation de soi par le travail
- Une approche globale, le médical doit laisser une place au social

**Définition de la réhabilitation psychosociale**  
**Processus qui facilite le retour d'un individu à un niveau optimal de fonctionnement autonome dans la communauté.**

Pour nous qui travaillons en psychiatrie, ces principes de la réhabilitation psychosociale sont

- une invitation à sortir d'un modèle uniquement médical
- L'ouverture à un réel partenariat avec le patient, son entourage direct et l'ensemble des ressources professionnelles ou non, de son environnement.

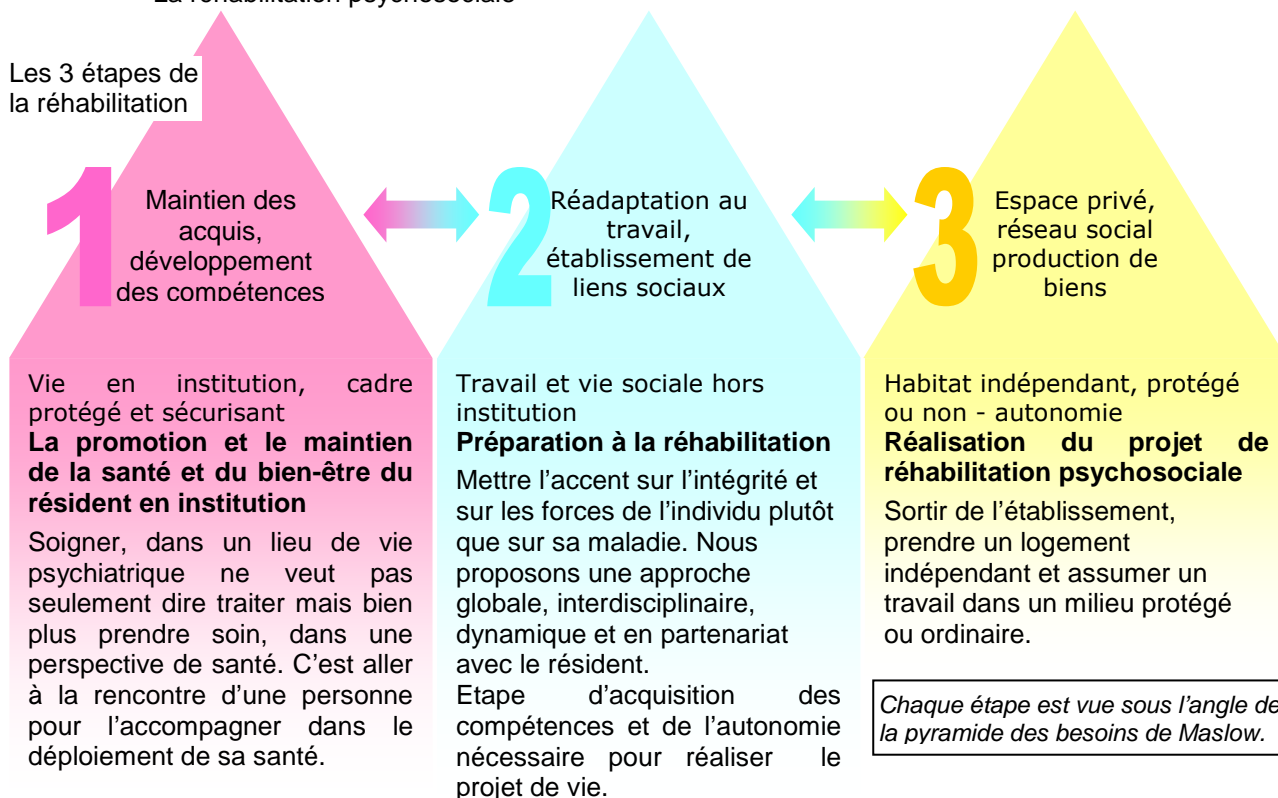
# CONCEPT DE SOINS

## 3. FAVORISER LA RÉALISATION DU PROJET DE VIE

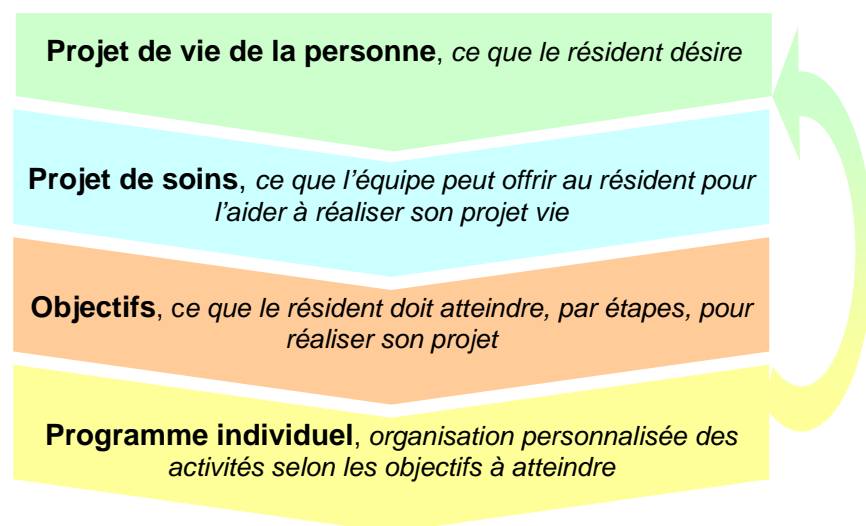
Selon le contenu de ce projet de vie, notre offre en soin s'oriente vers

- La promotion et le maintien de la santé et du bien-être du résident en institution
- La réhabilitation psychosociale

Les 3 étapes de la réhabilitation



## 4. L'OFFRE EN SOINS INDIVIDUALISÉE



Le choix des moyens est dicté par le projet de vie du résident

- Si c'est une réhabilitation psychosociale, l'institution est une étape
- Si c'est un maintien des acquis, dans un milieu sécurisant, l'institution sera un lieu de vie.

### Le système de référents

Dans notre offre en soins, le résident bénéficie d'une relation privilégiée avec un collaborateur de l'équipe soignante, son référent, qui coordonne la totalité de la démarche de soins.

## 5. L'INTERDISCIPLINARITE, UNE INTERACTION POSITIVE

Les prestations aux résidents résultent, au-delà des processus, de la synergie cohérente et complémentaire, des ressources et talents de chaque collaborateur.

Afin d'accompagner le résident vers son projet de vie, nous utilisons, outre ses ressources et celles de son entourage, les ressources de l'équipe pluridisciplinaire

## 6. DU CONCEPT AUX PRESTATIONS

Le concept de soin et de réhabilitation psychosociale est mis en œuvre à travers nos processus, soins infirmiers, thérapies, animation et hôtelier.